

Wichtige Informationen

Welche Kosten entstehen?

Die Inanspruchnahme des Dienstes ist kostenlos.
Unsere Dienstleistung wird durch öffentliche Gelder und durch Eigenleistung des BRK-Kreisverbands finanziert.
Sie können unsere Arbeit gerne durch Spenden unterstützen.

Spendenkonto

IBAN: DE72 7425 0000 0000 0919 91 BIC: BYLADEM1SRG
Verwendungszweck: Spende Geronto

Öffnungszeiten

Montag bis Freitag 08:00 bis 12:00 Uhr
Montag bis Mittwoch: 13:00 bis 16:00 Uhr
Termine sind auch außerhalb der Öffnungszeiten möglich.

Terminvereinbarung unter 09421/9952-3000

Sozialpsychiatrischer Dienst

Gerontopsychiatrischer Dienst



**BRK-Kreisverband
Straubing-Bogen**
Siemensstraße 11a
94315 Straubing

Tel. 09421 9952-0
Fax 09421 9952-1005
info@kvstraubing.brk.de
www.kvstraubing.brk.de

www.kvstraubing.brk.de

Liebe Leserin, lieber Leser,

Wir sind ein offenes Angebot für

- ältere Menschen mit seelischen Problemen (wie beispielsweise Depressionen und Psychosen)
- ältere Menschen, die sich z.B. durch den Ausstieg aus dem Berufsleben oder den Verlust des Partners in einer Lebenskrise befinden
- Angehörige und Bezugspersonen, die Entlastung und Unterstützung suchen, aber auch Informationen über Hilfsangebote wünschen

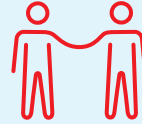
Wichtig im Kontakt ist uns

- die Achtung der Würde des Menschen, unabhängig von seiner Leistung
- die Wahrung der Schweigepflicht
- die freiwillige Teilnahme an den Angeboten
- die Hilfe zur Selbsthilfe

Unsere Hilfe besteht in Form von

- Einzel- und Gruppengesprächen
- Haus- und Klinikbesuchen
- Angeboten zur Gemeinschaftserfahrung und Tagesgestaltung
- Unterstützung bei Behördenangelegenheiten

Wer arbeitet im Gerontopsychiatrischen Dienst?



Der Gerontopsychiatrische Dienst ist Teil des Sozialpsychiatrischen Diensts. Zum Team dort gehören hauptamtliche Fachkräfte aus den Berufsfeldern Psychologie, Sozialpädagogik und Verwaltung.

Alle Mitglieder des Teams unterliegen der gesetzlichen Schweigepflicht.

Unser Angebot können Sie in Anspruch nehmen

- wenn Sie wegen einer seelischen Erkrankung / Behinderung Schwierigkeiten haben, Ihren Alltag zu bewältigen
- wenn Sie bei persönlichen Problemen nicht mehr weiter wissen oder sich in einer akuten Lebenskrise befinden
- wenn Sie bereit sind, an eigenen Schwierigkeiten oder Konflikten zu arbeiten, mit dem Ziel einer besseren Lebensbewältigung
- wenn Sie isoliert und einsam sind und Kontakte suchen
- wenn Sie nach einem Aufenthalt in einer psychosomatischen oder psychiatrischen Klinik Unterstützung brauchen
- wenn Sie Informationen über therapeutische und soziale Hilfsmöglichkeiten wollen
- wenn Sie Hilfe wünschen bei Angelegenheiten mit Ämtern und sozialen Problemen
- wenn Sie als Angehörige(r) Informationen und Entlastung brauchen

So erreichen Sie uns

**Bayerisches Rotes Kreuz
Kreisverband Straubing-Bogen
Sozialpsychiatrischer Dienst
Beratungsstelle für seelische Gesundheit**

Siemensstraße 11a
94315 Straubing

Telefon: 09421/9952-3000

Telefax: 09421/9952-1005

Mail: spdi-beratungsstelle@kvstraubing.brk.de

www.kvstraubing.brk.de