

# Wichtige Informationen

## Voraussetzungen und Kosten

- Vorstellungsgespräche mit den betreuenden Mitarbeitern
- Antragstellung zur Kostenübernahme (bei Bedürftigkeit) beim Bezirk Niederbayern, Sozialverwaltung
- Entsprechender Arzt- und Sozialbericht im Rahmen des Gesamtplanverfahrens über die Notwendigkeit der Maßnahme
- Freiwilligkeit, d.h. Bereitschaft zur Zusammenarbeit mit dem Betreuungspersonal

## Spendenkonto

IBAN: DE72 7425 0000 0000 0919 91 BIC: BYLADEM1SRG  
Verwendungszweck: Spende WG

## Therapeutische Wohngemeinschaft Straubing

Siemensstraße 21  
94315 Straubing

Telefon 09421/9952-3307

Telefax 09421/9952-1005

Mail: wg-straubing@kvstraubing.brk.de

## Therapeutische Wohngemeinschaft Bogen

Hermann-Gmeiner-Weg 3  
94327 Bogen

Telefon 09422/808991

Telefax 09422/4019968

Mail: wg-bogen@kvstraubing.brk.de

**BRK-Kreisverband  
Straubing-Bogen**  
Siemensstraße 11a  
94315 Straubing

Tel. 09421 9952-0  
Fax 09421 9952-1005  
info@kvstraubing.brk.de  
www.kvstraubing.brk.de

Sozialpsychiatrischer Dienst

# Therapeutische Wohngemeinschaften



# Liebe Leserin, lieber Leser,

Betreutes Wohnen bietet personen- und zielorientierte Hilfen in einer therapeutischen Wohngemeinschaft mit sechs Plätzen. Ambulant heißt, dass die WG von Montag bis Freitag während des Tages betreut wird.

## Zielgruppe

sind psychisch beeinträchtigte, erwachsene Menschen

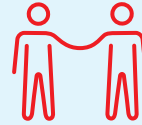
- die an einer psychischen Erkrankung leiden oder von einer psychischen Beeinträchtigung bedroht sind
- die ihre Beeinträchtigung nicht ohne professionelle Hilfe bewältigen können
- für die ambulante sozialpsychiatrische, ärztliche oder psychotherapeutische Behandlung nicht ausreicht
- die keiner ständigen Betreuung und Pflege bedürfen
- die der Krankenhausbehandlung nicht mehr bedürfen, die aber aufgrund ihrer Erkrankung eine intensive ambulante Betreuung benötigen

## Zielsetzung

der therapeutischen Wohngemeinschaft ist,

- der (Wieder-) Aufbau einer sinnvollen Tagesstruktur, die sich nach den Interessen und Möglichkeiten der Klienten richtet
- die Klienten wieder zu befähigen, ihren Alltag nach ihren individuellen Bedürfnissen und ohne fremde Hilfe zu bewältigen
- eine den Fähigkeiten der Klienten entsprechende selbstständige und unabhängige Lebensführung zu ermöglichen
- durch diese Einrichtung einem erstmaligen oder weiteren Krankenhausaufenthalt vorzubeugen

## Wer arbeitet in den therapeutischen Wohngemeinschaften?



Die therapeutischen Wohngemeinschaften sind Teil des Sozialpsychiatrischen Diensts. Zum Team dort gehören hauptamtliche Fachkräfte aus den Berufsfeldern Psychologie, Sozialpädagogik und Verwaltung sowie ehrenamtliche MitarbeiterInnen. Alle Mitglieder des Teams unterliegen der gesetzlichen Schweigepflicht.

## Arten unserer Hilfe

- Hilfe im Umgang mit Beeinträchtigung und Gefährdung durch die psychische Erkrankung
- Hilfe bei der Entwicklung oder bei der Wiederentdeckung eigener kreativer Möglichkeiten und Interessen
- Einzelbetreuung wie z.B. Hilfe im Alltag, Behördengänge, Arztbesuche, usw.
- Hilfe zur Sicherung der materiellen Existenz
- Freizeit- und Aktivierungsangebote
- Einzel- und Gruppengespräche
- Anleitung zur selbstständigen Alltagsbewältigung
- Reintegration in den Arbeitsprozess, soweit möglich
- Unterstützung bei der Aufnahme und Gestaltung persönlicher und sozialer Beziehungen sowie bei der Teilnahme am gesellschaftlichen Leben
- Beratung des sozialen Umfelds
- Vernetzung der unterschiedlichen psychosozialen, medizinischen und institutionellen Hilfsangebote
- Hilfe bei der Bewältigung von Konflikten
- Krisenintervention